



UN JEU

CORPUS est un jeu de société créé par La Ruse, né d'une collaboration avec la maison d'édition MINUS EDITIONS.

Ce jeu de société se présente sous la forme d'un jeu de cartes rusé pour infiltrer la danse et l'imagerie corporelle dans le quotidien des foyers, des familles, des lieux de vies des enfants.

Le graphisme spécifique sur le recto et verso des cartes permet une entrée crescendo dans l'univers du pied et de la danse.

En vente via le [site internet](#)

Pour toutes informations : corpuslejeu@laruse.org

UNE EXTENSION DU SPECTACLE P.I.E.D#FORMAT DE POCHE

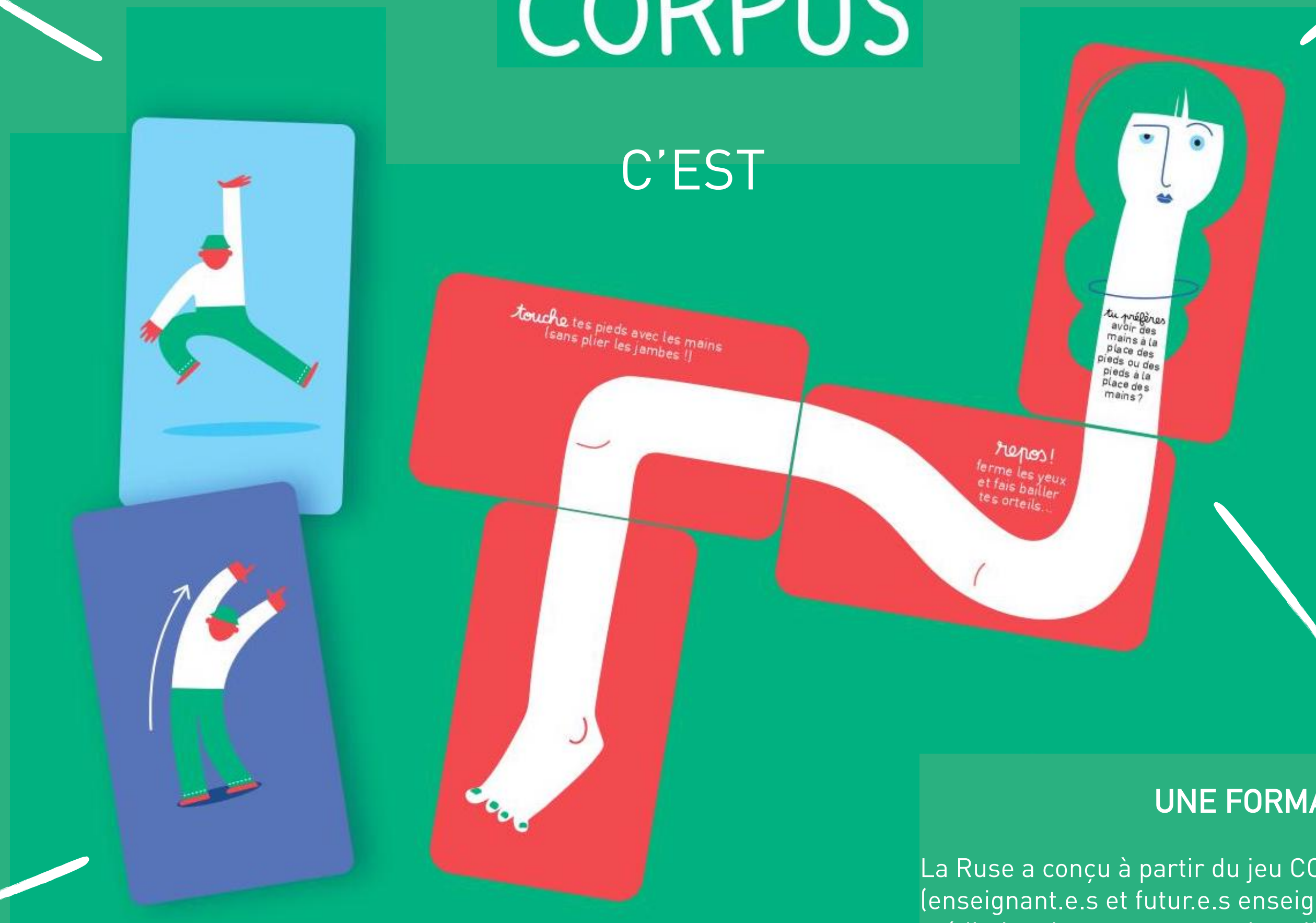
[P.I.E.D#format de poche](#) est une création jeune public de la compagnie. A l'issue des représentations tout public, une séance de jeu de CORPUS peut être proposée aux spectateurs.

CORPUS peut être vendu sur place après la représentation.

Pour obtenir le dossier du spectacle P.I.E.D#format de poche : info@laruse.org

CORPUS

C'EST



CORPUS#BONUS Des temps de partage en groupe

La Ruse a créé des ateliers CORPUS#Bonus, tout spécialement pensés autour d'un partage du jeu CORPUS pour des groupes à partir de 4 ans (classes, foyers, séances de jeu en famille, patient.e.s,...). Ces ateliers peuvent être proposés dans le cadre de programmations, de projets d'éducation artistique et culturelle ou de séance d'initiation à la danse.

UNE FORMATION DE MEDIATEUR.ICE.S

La Ruse a conçu à partir du jeu CORPUS, des temps de formation de médiateur.trice.s (enseignant.e.s et futur.e.s enseignant.e.s, animateur. trice.s, responsables de médiation des structures culturelles, théâtres, musées, médiathèque,...). CORPUS#Bonus sert de point d'appui pour que chacun.e puisse investir Corpus et créer, en adéquation avec son public, des temps de découverte de la danse.

RÈGLE DU JEU

but du jeu

Collaborer avec les autres joueurs à la création d'un PODOpersonnage.

préparation du jeu

Asseyez-vous tous en cercle. Préparez 3 piles de cartes, face bleue visible : cartes *pied*, cartes *tête*, cartes *jambe*.

Avant de commencer la partie, décidez ensemble la taille de votre PODOpersonnage (sans la tête). Comptez environ 1 minute de jeu par carte.

Piochez une carte *pied*, et posez-la pour démarrer votre PODOpersonnage.

début du jeu

Un 1^{er} joueur pioche une carte *jambe* et relève le défi indiqué, seul ou collectivement mais toujours avec un max de créativité. Défi réussi ? Il pose la carte pour faire grandir votre PODOpersonnage. Et ainsi de suite pour chaque joueur. Attention, les cartes vertes *pied de nez* vous réservent quelques surprises !

fin de partie

Votre PODOpersonnage mesure la taille souhaitée ?
Tirez une carte *tête*, mais pour pouvoir la poser, il vous faudra répondre ensemble à la question. Il va y avoir des débats pour aboutir à une réponse commune !

bonus

Votre PODOpersonnage est terminé mais vos pieds ont la bougeotte ?
Tous les joueurs se lèvent, prêts à danser en musique ou en silence.

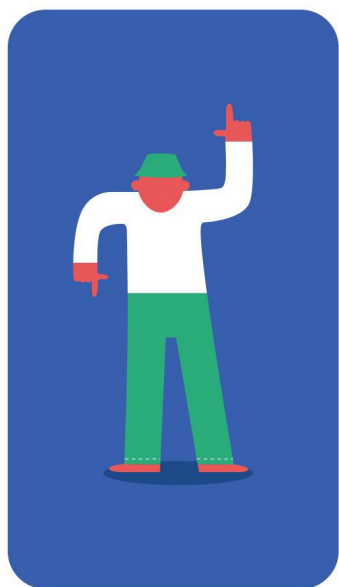
Retournez alors la carte *pied* de votre PODOpersonnage. Tous les joueurs dansent le geste du personnage. Continuez en retournant les cartes une à une et en répétant à chaque fois votre chorégraphie depuis le début.

Votre danse va ainsi grandir, grandir... Si vous en avez encore sous le pied, amusez-vous à varier les rythmes : rapprochez certaines cartes pour enchaîner les gestes rapidement, ou éloignez-les pour des gestes plus lents.

CORPUS peut aussi être adapté et décliné pour des grands groupes de plus de 5 joueurs. Sur simple demande, un document pédagogique vous sera envoyé.
contact :
corpus@laruse.org

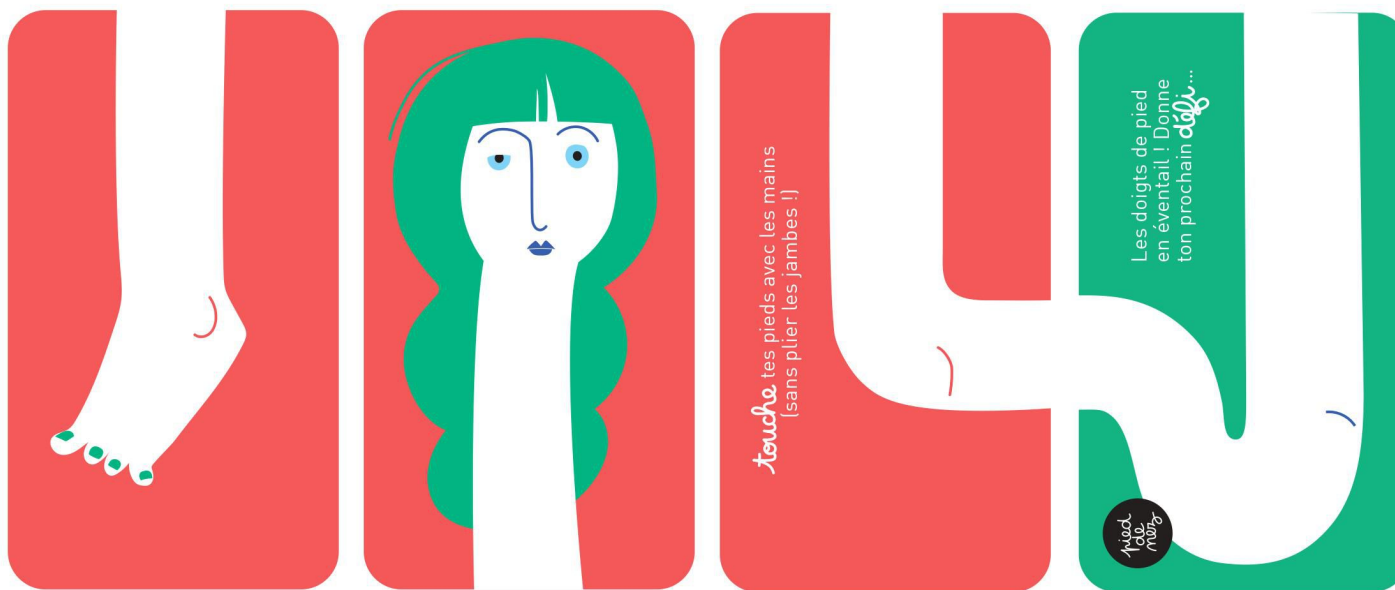
recto:

60 gestes à réaliser
en fin de partie



verso:

60 cartes pour créer
son PODOpersonnage



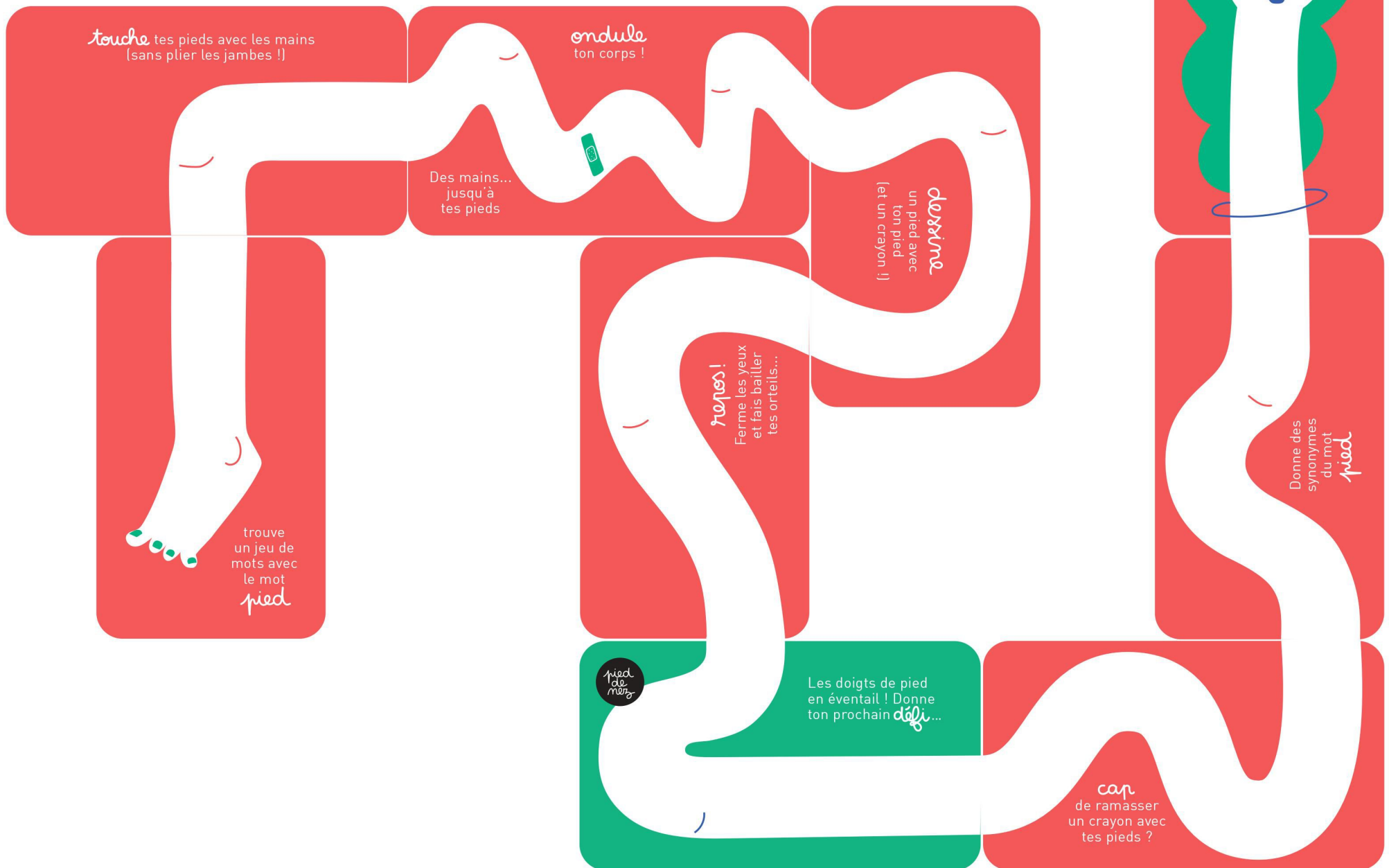
5 cartes "pied"
pour démarrer
la partie

10 cartes "tête"
pour terminer
la partie

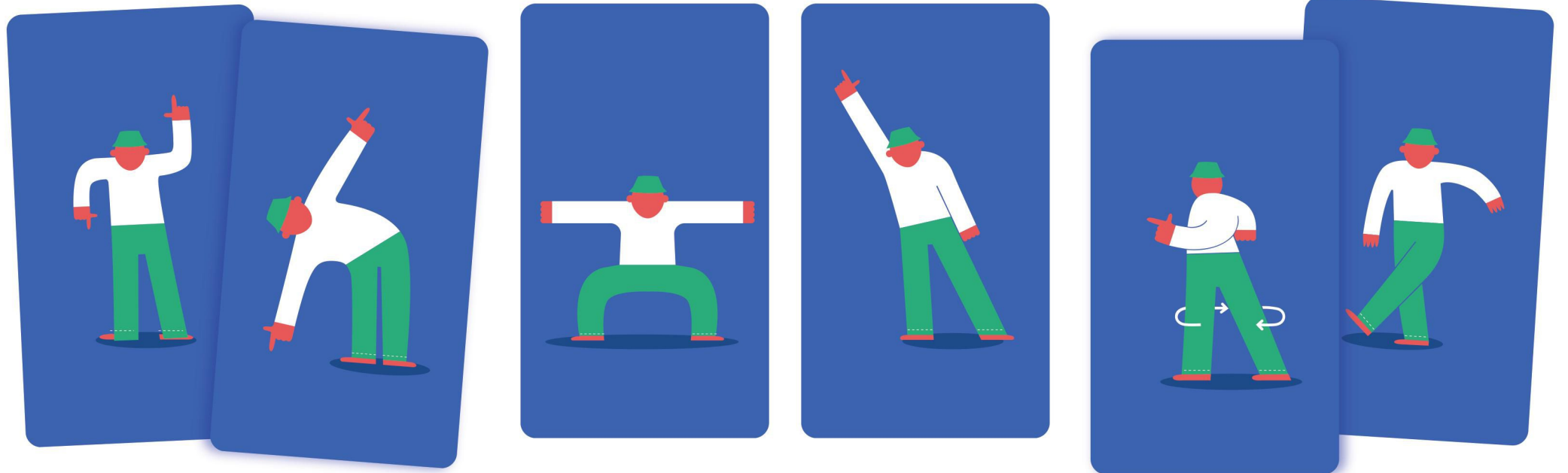
35 cartes "jambe"
pour avancer
=
35 défis
à relever

10 cartes surprise
"pied de nez"

1 exemple de PODOpersonnage



1 exemple de chorégraphie



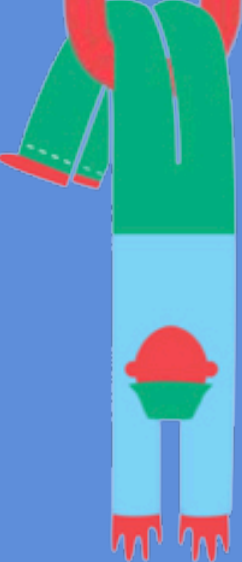






La Ruse

CORPUS



Adresse : 6 bis rue Louis Christiaens - 59800 LILLE

Contact : Justine Trichot - 06.31.31.40.11 - corpuslejeu@laruse.org

Site : www.laruse.org

Facebook et Instragram : @corpuslejeu